

# Datensicherung mit Windows 98 SE Teil 5



Dieser Artikel wurde für Produkte verfasst, für die Microsoft keinen Support mehr anbietet. Der Artikel wird deshalb in der vorliegenden Form bereitgestellt und nicht mehr weiter aktualisiert.

Produkte anzeigen, auf die sich dieser Artikel bezieht

## Zusammenfassung

Dieser Artikel ist **Teil 5** zum Thema **Datensicherung mit Windows 98 SE**. Teil 5 zeigt auf, wie Sie den **Taskplaner einsetzen** können. Um die anderen Kapitel aufzurufen, nutzen Sie bitte die Links am Ende des Artikels.

Artikel-ID : 841311  
Geändert am : Dienstag, 4. Juli 2006  
Version : 1.2

Folgend sind die Kapitel, die sich mit diesem Thema befassen:

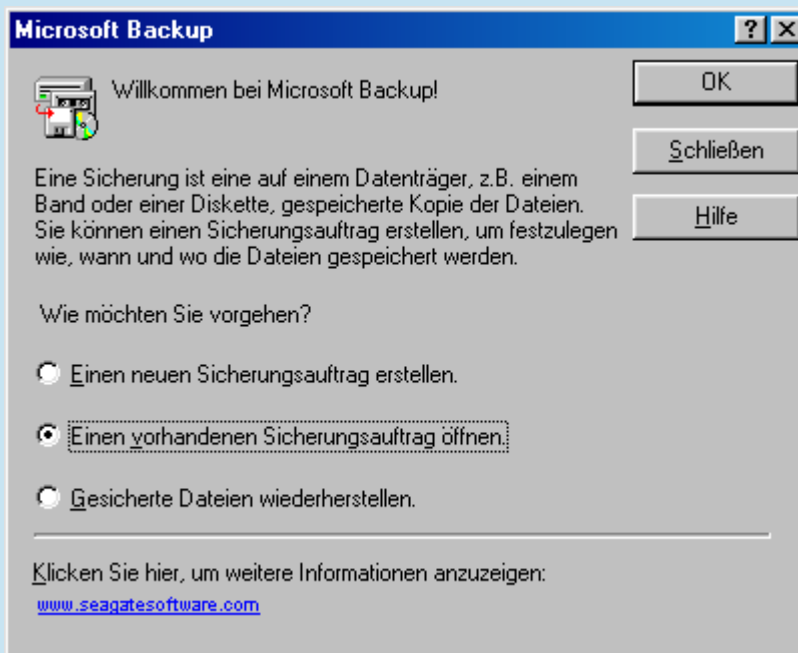
Teil 1: Einleitung  
Teil 2: Methoden der Datensicherung  
Teil 3: Die Datensicherung vorbereiten  
Teil 4: Backup und Restore  
Teil 5: Den Taskplaner einsetzen  
Teil 6: Ein Image erstellen  
Teil 7: Kopien auf CD schreiben oder ins Netzwerk stellen  
Teil 8: Daten retten

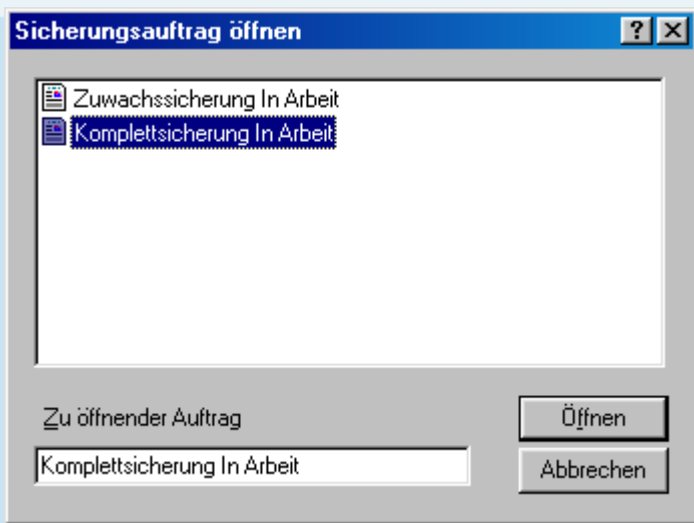
**Sie können sich die regelmäßige Datensicherung erleichtern, wenn Sie den Taskplaner einsetzen. Hier können Sie festlegen, dass Ihr Backup-Programm zu bestimmten Zeiten automatisch startet.**

## Vorbereitungen treffen

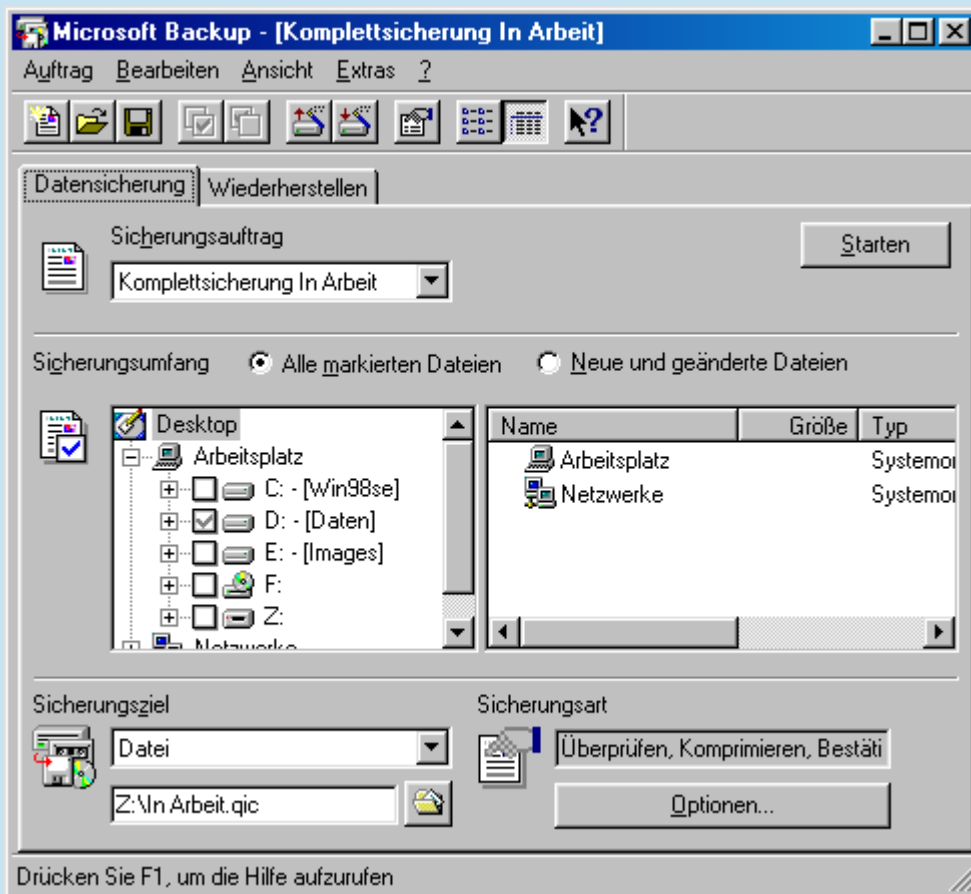
Damit alles reibungslos läuft, sollten Sie noch einmal Ihre Sicherungsaufträge anpassen.

1. Starten Sie das Backup-Programm über START - PROGRAMME - ZUBEHÖR - SYSTEMPROGRAMME - BACKUP.
2. Öffnen Sie den Sicherungsauftrag für die Komplettsicherung.

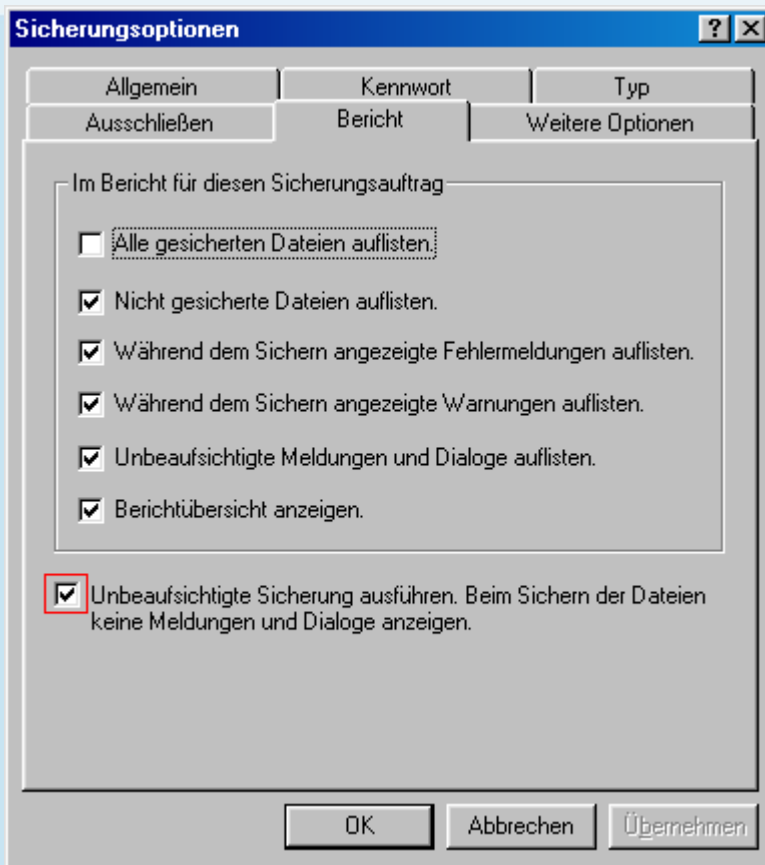




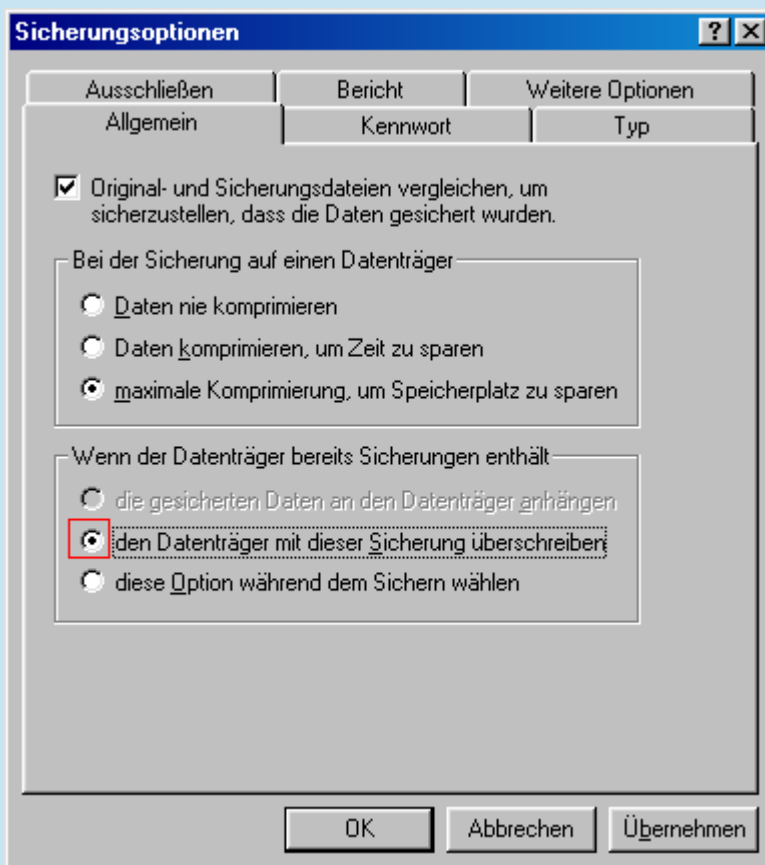
3. Klicken Sie auf OPTIONEN.



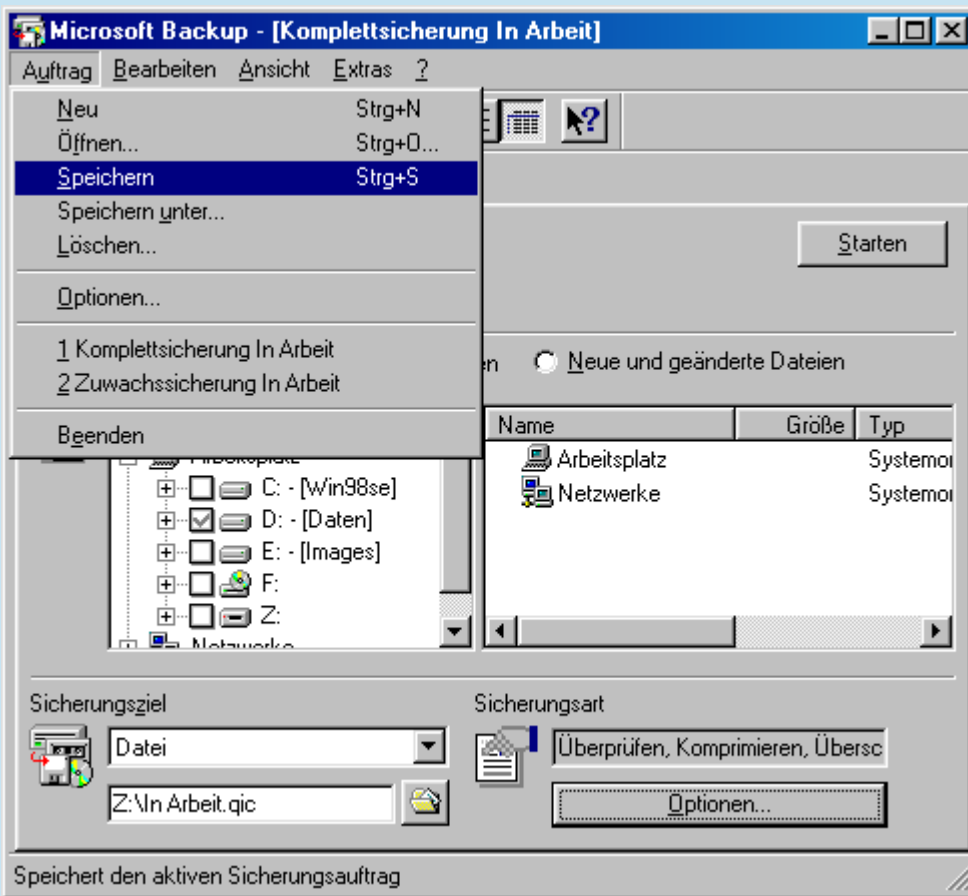
4. Wählen Sie die Registerkarte BERICHT und kontrollieren Sie die letzte Einstellung. Es sollte ein Häkchen vor UNBEAUF SICHTIGTE SICHERUNG AUSFÜHREN stehen. Aktivieren Sie ggf. die Option und klicken Sie auf ÜBERNEHMEN.



5. Klicken Sie auf die Registerkarte ALLGEMEIN und wählen Sie die Option DEN DATENTRÄGER MIT DIESER SICHERUNG ÜBERSCHREIBEN. Klicken Sie auf ÜBERNEHMEN und auf OK.



6. Speichern Sie die Änderungen über AUFTRAG - SPEICHERN.



7. Wählen Sie nun den Sicherungsauftrag für die Zuwachssicherung. Nehmen Sie dieselben Einstellungen vor wie für die Komplettsicherung und speichern Sie die Änderungen.

8. Klicken Sie auf EXTRAS - EINSTELLUNGEN.

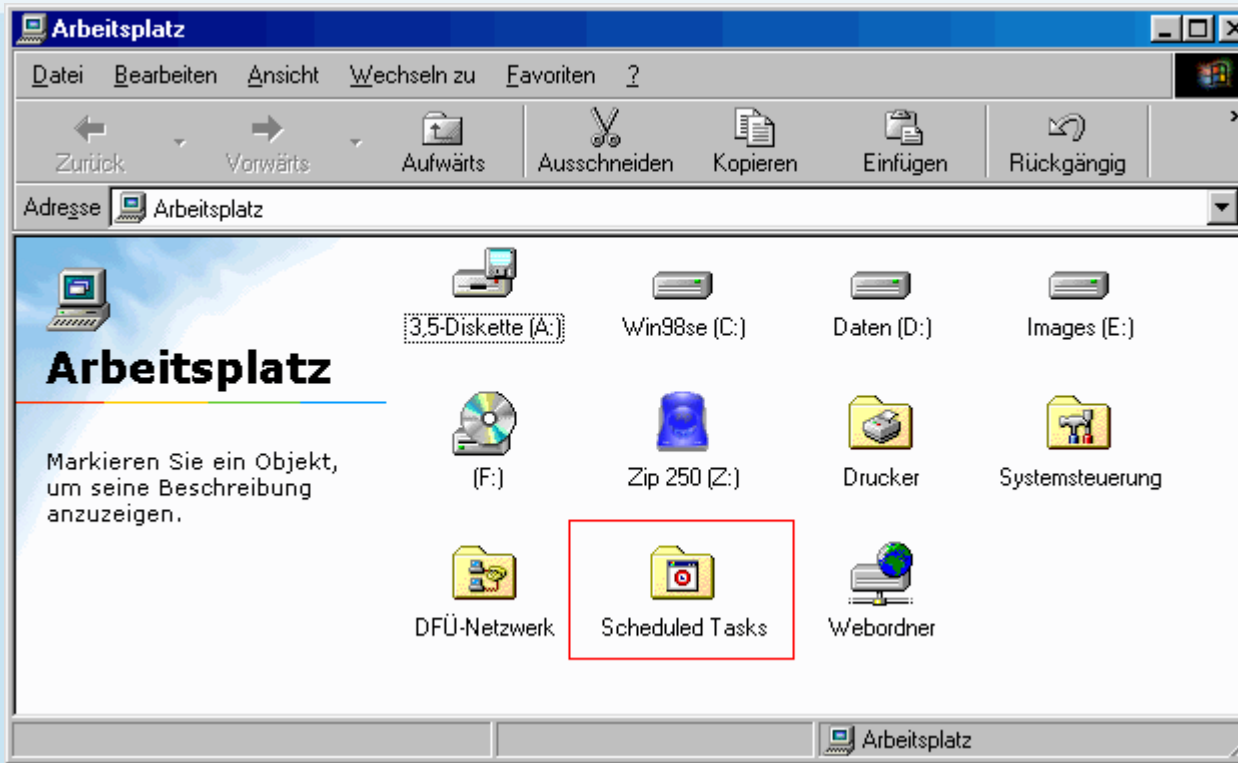


9. Unterdrücken Sie den Startbildschirm und klicken Sie auf OK.

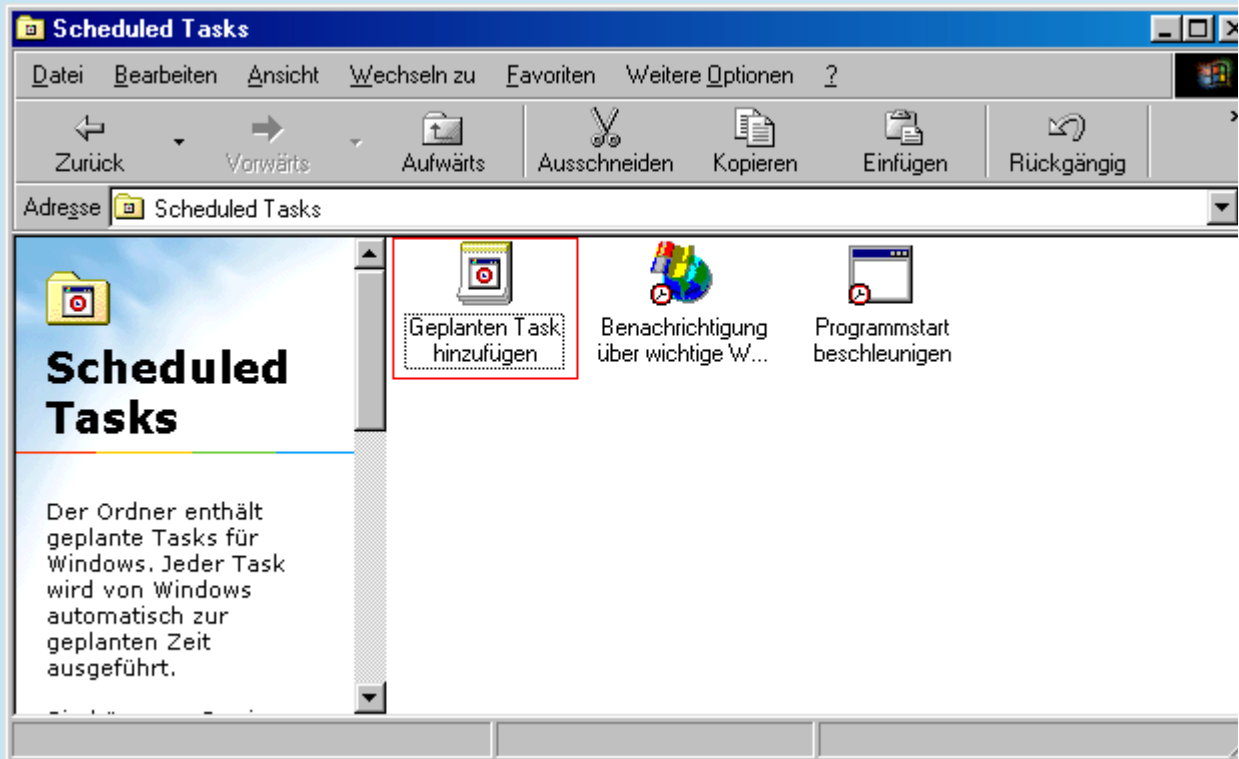


### Taskplaner konfigurieren

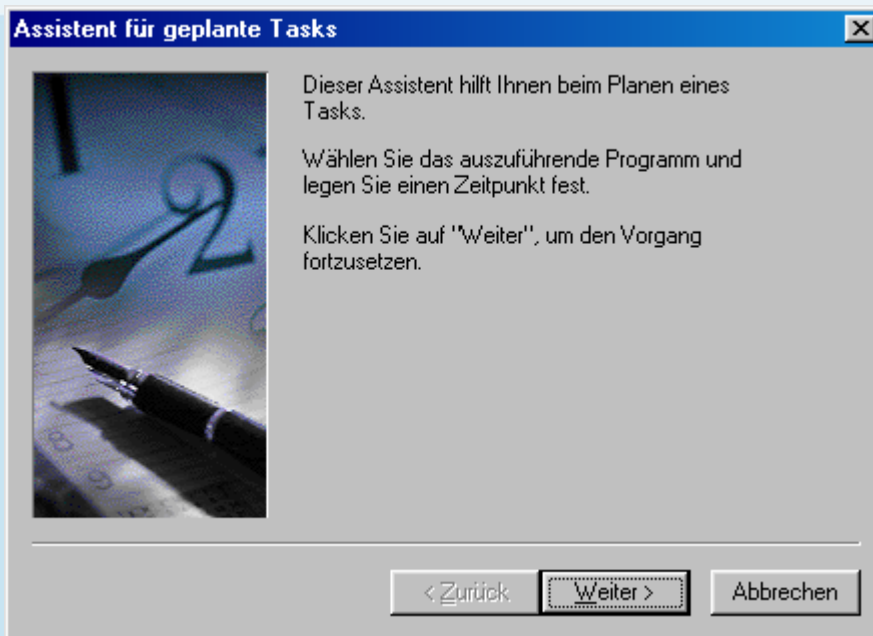
1. Öffnen Sie den ARBEITSPLATZ und doppelklicken Sie auf SCHEDULED TASKS.



2. Doppelklicken Sie auf GEPLANTEN TASK HINZUFÜGEN.



3. Es startet der Assistent für geplante Tasks, der Ihnen bei den Einstellungen behilflich ist. Klicken Sie auf WEITER.



4. Wählen Sie die Anwendung aus, die Sie automatisch starten wollen. Markieren Sie den Eintrag BACKUP und klicken auf WEITER.



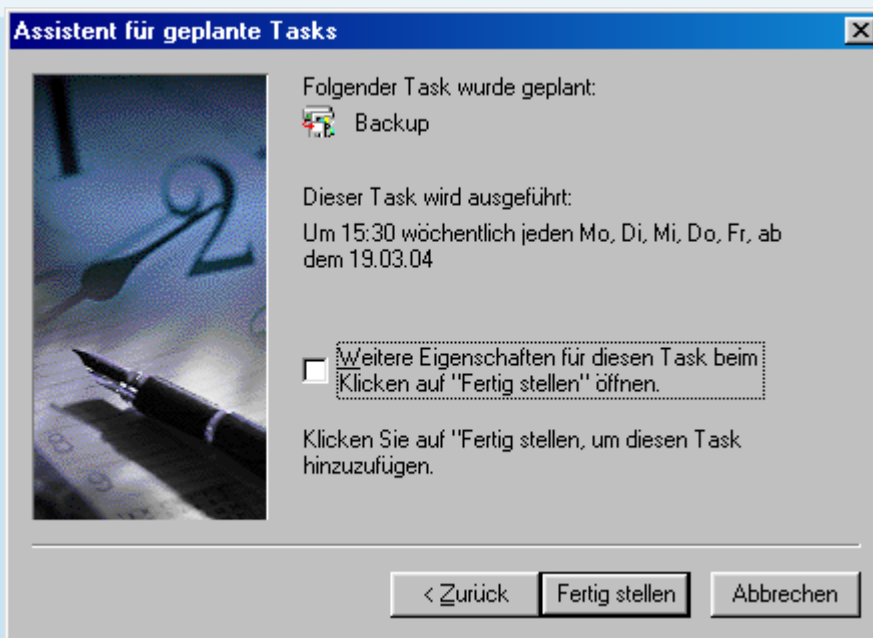
5. Geben Sie dem Task einen Namen und klicken Sie auf WÖCHENTLICH. Klicken Sie anschließend auf WEITER.



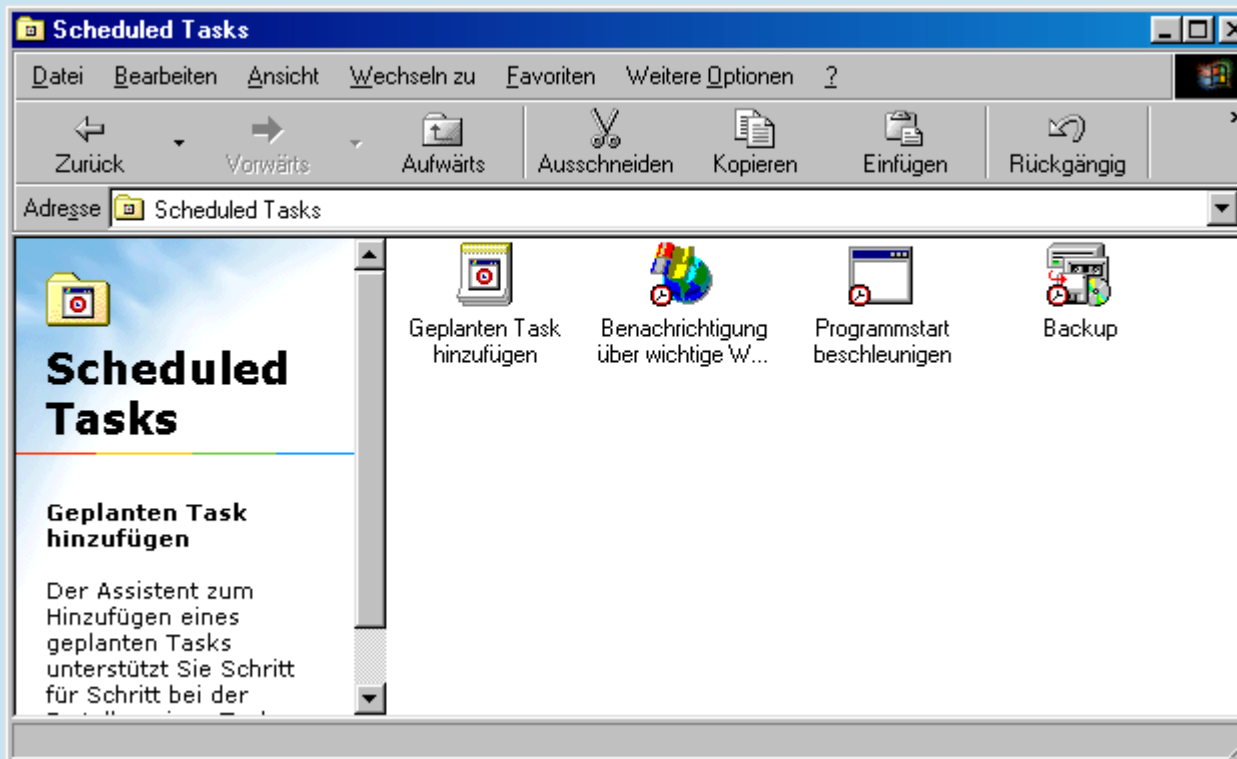
6. Tragen Sie eine Startzeit ein und wählen Sie die entsprechenden Wochentage aus. Klicken Sie auf WEITER.



7. Prüfen Sie noch einmal die Zusammenfassung und klicken Sie auf FERTIG STELLEN.



8. Anschließend wird der neue Task im Ordner SCHEDULED TASKS angezeigt.



9. Von jetzt an startet Ihr BACKUP-Programm jeden Tag von Montag bis Freitag zur eingetragenen Zeit. Sie brauchen nur noch den richtigen Datenträger bereitzustellen, den Sicherungsauftrag auszuwählen und auf STARTEN zu klicken. Schon ist alles erledigt.

## INFORMATIONSQUELLEN

Weitere Artikel zu diesem Thema:

**Teil 1** (<http://support.microsoft.com/kb/841307/DE/>) Datensicherung mit Windows 98 SE (841307)  
Einleitung

**Teil 2** (<http://support.microsoft.com/kb/841308/DE/>) Datensicherung mit Windows 98 SE (841308)  
Methoden der Datensicherung

**Teil 3** (<http://support.microsoft.com/kb/841309/DE/>) Datensicherung mit Windows 98 SE (841309)  
Die Datensicherung vorbereiten

**Teil 4** (<http://support.microsoft.com/kb/841310/DE/>) Datensicherung mit Windows 98 SE (841310)  
Backup und Restore

**Teil 5** Datensicherung mit Windows 98 SE (841311)  
Den Taskplaner einsetzen

**Teil 6** (<http://support.microsoft.com/kb/841312/DE/>) Datensicherung mit Windows 98 SE (841312)  
Ein Image erstellen

**Teil 7** (<http://support.microsoft.com/kb/841313/DE/>) Datensicherung mit Windows 98 SE (841313)  
Kopien auf CD schreiben oder ins Netzwerk stellen

**Teil 8** (<http://support.microsoft.com/kb/841314/DE/>) Datensicherung mit Windows 98 SE (841314)  
Daten retten

**Die Informationen in diesem Artikel beziehen sich auf:**

- Microsoft Windows 98 Second Edition

**Keywords:** kbhowto kbsfs KB841311

Microsoft stellt Ihnen die in der Knowledge Base angebotenen Artikel und Informationen als Service-Leistung zur Verfügung. Microsoft übernimmt keinerlei Gewährleistung dafür, dass die angebotenen Artikel und Informationen a in Ihrer Einsatzumgebung die erwünschten Ergebnisse erzielen. Die Entscheidung darüber, ob und in welcher Form die angebotenen Artikel und Informationen nutzen, liegt daher allein bei Ihnen. Mit Ausnahme der gesetzlichen Haftung für Vorsatz ist jede Haftung von Microsoft im Zusammenhang mit Ihrer Nutzung dieser Artikel oder Informationen ausgeschlossen.

**Bitte geben Sie Ihr Feedback zu diesem Artikel ab.**

**Hat Ihnen dieser Artikel bei der Lösung Ihres Problems weitergeholfen?**

- Ja
- Nein
- Teilweise
- Ich weiß es noch nicht

	Stimme völlig zu					Stimme überhaupt nicht zu				
	9	8	7	6	5	4	3	2	1	
Der Artikel ist leicht verständlich	<input type="radio"/>	<input type="radio"/>	<input type="radio"/>	<input type="radio"/>	<input type="radio"/>	<input type="radio"/>	<input type="radio"/>	<input type="radio"/>	<input type="radio"/>	
Der Artikel ist sehr genau	<input type="radio"/>	<input type="radio"/>	<input type="radio"/>	<input type="radio"/>	<input type="radio"/>	<input type="radio"/>	<input type="radio"/>	<input type="radio"/>	<input type="radio"/>	

**Zusätzliche Anmerkungen:**

**Hinweis: Leider können wir keine Kommentare persönlich beantworten.**

